



NDCon s.r.o.
Lenka Cerhová



Naše značka:
2552/23/OVP/N

Datum:
6.3.2023

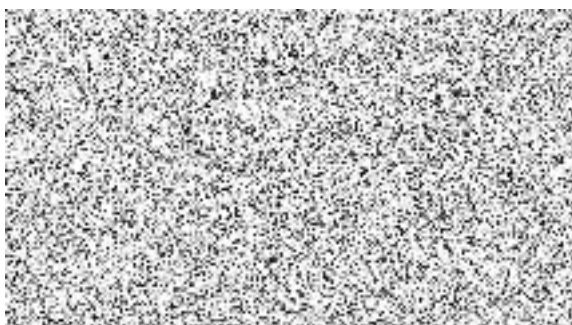
**Toto vyjádření je vydáváno ve smyslu zákona č. 458/2000 Sb. a zákona č. 183/2006 Sb.,
má platnost 2 roky od data jeho vydání.**

Věc: Zpracování PD na realizaci polní cesty VC1 v k.ú. Železná u Libořic

okres: Louny
k.ú.: Libořice, Železná u Libořic

**NEZASAHUJE do bezpečnostního pásma VTL plynovodu a ochranného pásma
telekomunikačního vedení NET4GAS, s.r.o.**

V další korespondenci uvádějte vždy číslo našeho vyjádření.



Aleš Novák
Manažer, Dokumentace soustavy

Žádosti o vyjádření k VTL plynovodům a telekomunikačnímu vedení NET4GAS, s.r.o. zasílejte pomocí
elektronické podatelny: (Přepravní soustava - Žádost o vyjádření).





Příloha k vyjádření: 2552/23/OVP/N

Seznam souřadnic předmětu vyjádření:

Souřadnice jsou uvedeny v souřadnicovém systému jednotné trigonometrické sítě katastrální (S-JTSK).

Polygon č. 1 / 1

| Y [m] | X [m] |
|--------------|--------------|
| 805237.797 | 1014241.697 |
| 805255.436 | 1014257.925 |
| 805235.327 | 1014262.158 |
| 805196.874 | 1014269.213 |
| 805098.802 | 1014253.338 |
| 804903.716 | 1014225.469 |
| 804690.639 | 1014193.366 |
| 804503.667 | 1014165.850 |
| 804412.297 | 1014151.386 |
| 804310.344 | 1014136.216 |
| 804302.936 | 1014139.744 |
| 804309.286 | 1014129.161 |
| 804310.697 | 1014117.872 |
| 804316.694 | 1014126.339 |
| 804371.022 | 1014134.805 |
| 804677.939 | 1014181.019 |
| 804692.050 | 1014178.902 |
| 804711.805 | 1014181.725 |
| 804720.272 | 1014187.369 |
| 804965.100 | 1014223.705 |
| 805198.638 | 1014258.277 |
| 805214.866 | 1014259.336 |
| 805235.680 | 1014256.866 |
| 805239.208 | 1014250.163 |